



***Offre à partir de 129 000 €***

# Réf. Maison plain-pied 3 chambres  
Rue Constantin Meunier 4 - 7340 Colfontaine



178 m<sup>2</sup>



3



1

**SRL L'Avenir Immobilier**

Place Roger Desaise 15, 6032 Mont-sur-Marchienne

e-mail: [info@avenir-immobilier.be](mailto:info@avenir-immobilier.be)

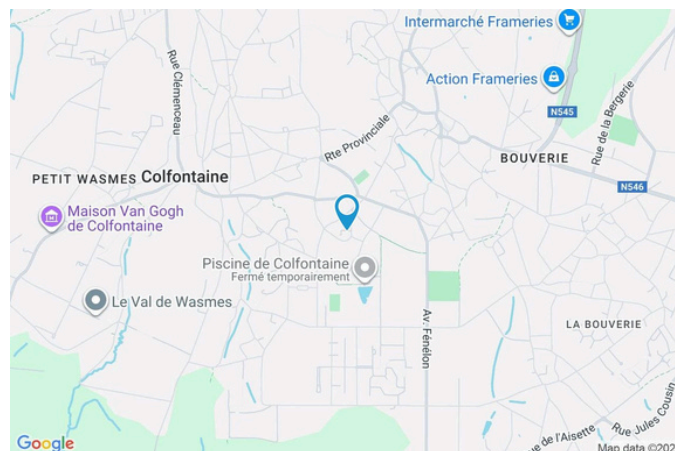
IPI 103 381

## # Réf. Maison plain-pied 3 chambres

Adresse du bien :  
Rue Constantin Meunier 4 7340 - Colfontaine

### Coordonnées du bien

Rue	Constantin Meunier
N°	4
CP	7340
Ville	Colfontaine
Pays	Belgique
Latitude	50.407013
Longitude	3.856787



### PEB

PEB No. :  
E totale : KWH/AN  
Espec : KWh/m².an

## # Réf. Maison plain-pied 3 chambres

Adresse du bien :  
Rue Constantin Meunier 4 7340 - Colfontaine

### Description globale du bien

Etat général	Bon
Surface habitable	178 m²
Surface totale	178 m²
Nombre de façades	3
Nombre d'étages	1
Nombre de pièces	12
Nombre de chambre(s)	3
Nombre de salle de bains	1
	Maison



### Aménagement intérieur

#### Rez-de-chaussée

178 m²

Hall d'entrée, séjour, cuisine, chambre 1, chambre 2, chambre 3, salle de bains, garage, wc, buanderie, hall 1, hall 2



Rez-de-chaussée

Hall d'entrée



 superficie : 11.18 m<sup>2</sup>

Longueur : 9.72 m

Largeur : 1.15 m

Sol	Carrelage
Hauteur sous-plafond	2.6 m
Éclairage	Au plafond
Chauffage	Radiateur(s)

Rez-de-chaussée

Séjour



 superficie : 37.67 m<sup>2</sup>

Longueur : 6.39 m

Largeur : 5.89 m

**Fenêtre**

Châssis bois double vitrage  
volets roulant coulissant matière  
bois

**Éclairage**

Au plafond

**Sol**

Carrelage

**Chauffage**

Radiateur(s)

**Hauteur sous-plafond**

2.6 m

**Prise télédistribution**

1



Rez-de-chaussée

Cuisine



**X** superficie : 15.62 m²

Longueur : 3.99 m

Largeur : 3.90 m

**Hauteur sous-plafond** 2.4 m  
**Prise(s) électrique(s)** 5  
**Équipée** Oui  
**Évier**  
Simple  
Avec égouttoir  
Céramique  
**Plaque de cuisson** Gaz  
**Hotte**  
Hotte murale  
Friac

**Lave-vaisselle**  
Intégré  
Beko  
**Four** Multifonction  
**Fenêtre** Châssis battants matière bois  
**Sol** Carrelage  
**Éclairage** Au plafond  
**Chauffage**  
Poêle à pellet  
Radiateur(s)  
**Placard** Portes coulissantes

Rez-de-chaussée

Chambre 1



 superficie : 20.86 m<sup>2</sup>

Longueur : 5.25 m

Largeur : 3.97 m

**Fenêtre**

Châssis bois double vitrage  
battants

**Éclairage**

Au plafond

**Sol**

Flottant

**Chauffage**

Radiateur(s)

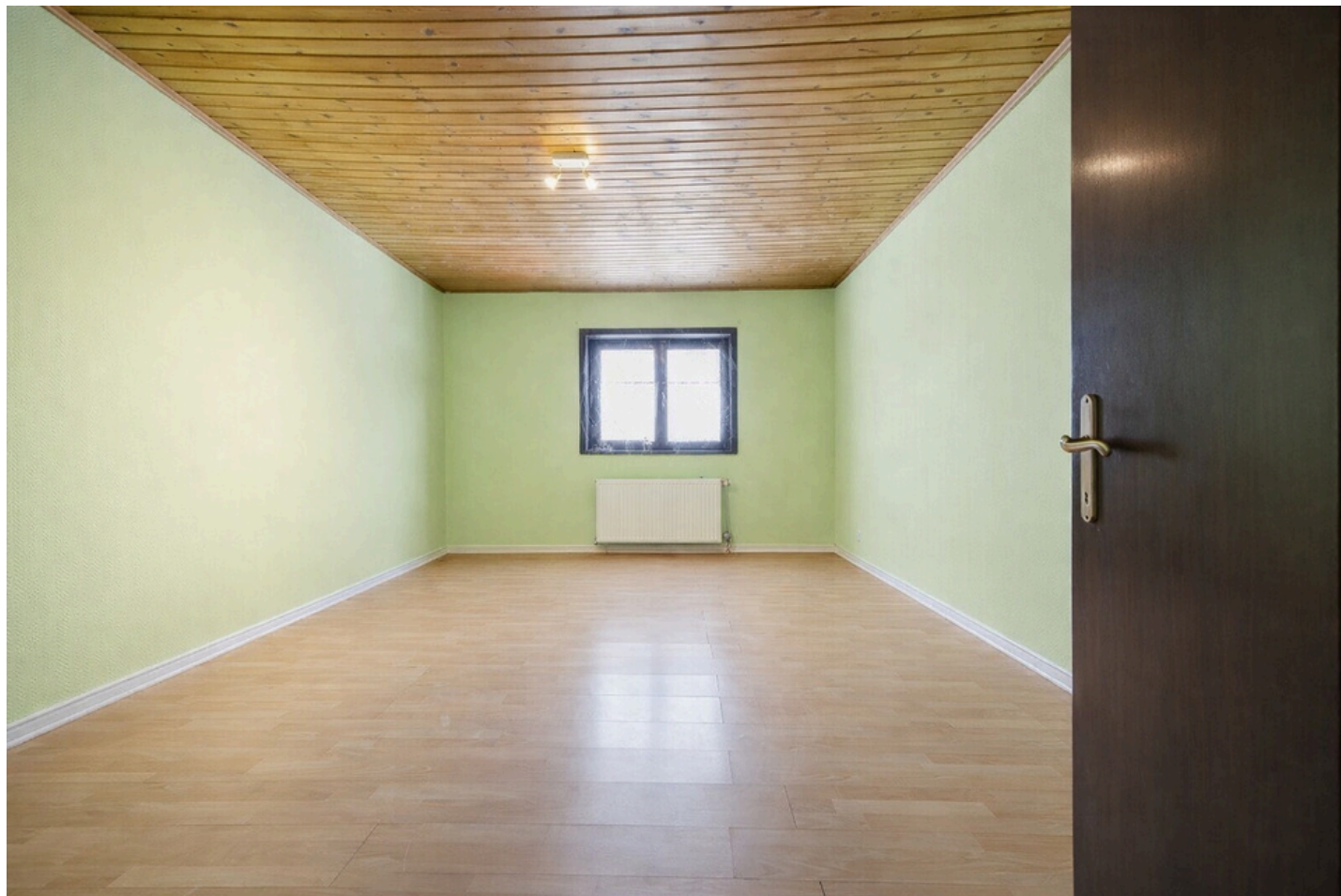
**Hauteur sous-plafond**

2.55 m



Rez-de-chaussée

Chambre 2



 superficie : 19.56 m<sup>2</sup>

Longueur : 5.19 m

Largeur : 3.76 m

**Fenêtre**

Châssis bois double vitrage  
volets battants

**Éclairage**

Au plafond

**Sol**

Flottant

**Chauffage**

Radiateur(s)

**Hauteur sous-plafond**


2.55 m



Rez-de-chaussée

Chambre 3



 superficie : 16.21 m<sup>2</sup>

Longueur : 5.25 m

Largeur : 3.08 m

**Fenêtre**

Châssis battants matière pvc bois  
Simple  
Volets roulant manuel matière

**Sol**

Hauteur sous-plafond  
Éclairage  
Chauffage

**Flottant**

2.55 m  
Au plafond  
Radiateur(s)

Rez-de-chaussée

Salle de bains



 superficie : 9.87 m²

Longueur : 3.86 m

Largeur : 2.85 m

**Hauteur sous-plafond** 2.4 m  
**Prise(s) électrique(s)** 2  
**Douche dans le bain** Oui  
**Baignoire** Standard  
**Lavabo** Double  
**Fenêtre**  
Châssis oscillo-battants matière pvc bois  
Simple  
Volets roulant manuel matière

**Éclairage**  
**Sol**

Spots encastrés  
Carrelage



Rez-de-chaussée

Wc



 superficie : 1.38 m<sup>2</sup>

Longueur : 1.21 m

Largeur : 1.13 m

WC	Classique
Lavabo	Simple
Sol	Carrelage
Éclairage	Au plafond



Rez-de-chaussée

Buanderie



 superficie : 0.89 m<sup>2</sup>

Longueur : 1.12 m

Largeur : 0.79 m

**Sol**

Carrelage

**Hauteur sous-plafond**

2.2 m

**Éclairage**

Points lumineux mural



## Autres

### REZ-DE-CHAUSSÉE - GARAGE

 superficie : 39.25 m<sup>2</sup>      Longueur : 6.60 m      Largeur : 5.94 m

<b>Nombre de voitures</b>	4.55	<b>Hauteur sous-plafond</b>	4.55 m
<b>Sol</b>		<b>Type de plafond</b>	Plafond mansardé
Carrelage		<b>Éclairage</b>	Au plafond
Béton		<b>Fosse mécanique</b>	Oui

### REZ-DE-CHAUSSÉE - HALL 1

 superficie : 3.78 m<sup>2</sup>      Longueur : 2.36 m      Largeur : 1.59 m

<b>Hauteur sous-plafond</b>	2.3 m
<b>Éclairage</b>	Spots encastrés
<b>Accès</b>	Terrasse
<b>Sol</b>	Carrelage

### REZ-DE-CHAUSSÉE - HALL 2

 superficie : 2.08 m<sup>2</sup>      Longueur : 1.59 m      Largeur : 1.30 m

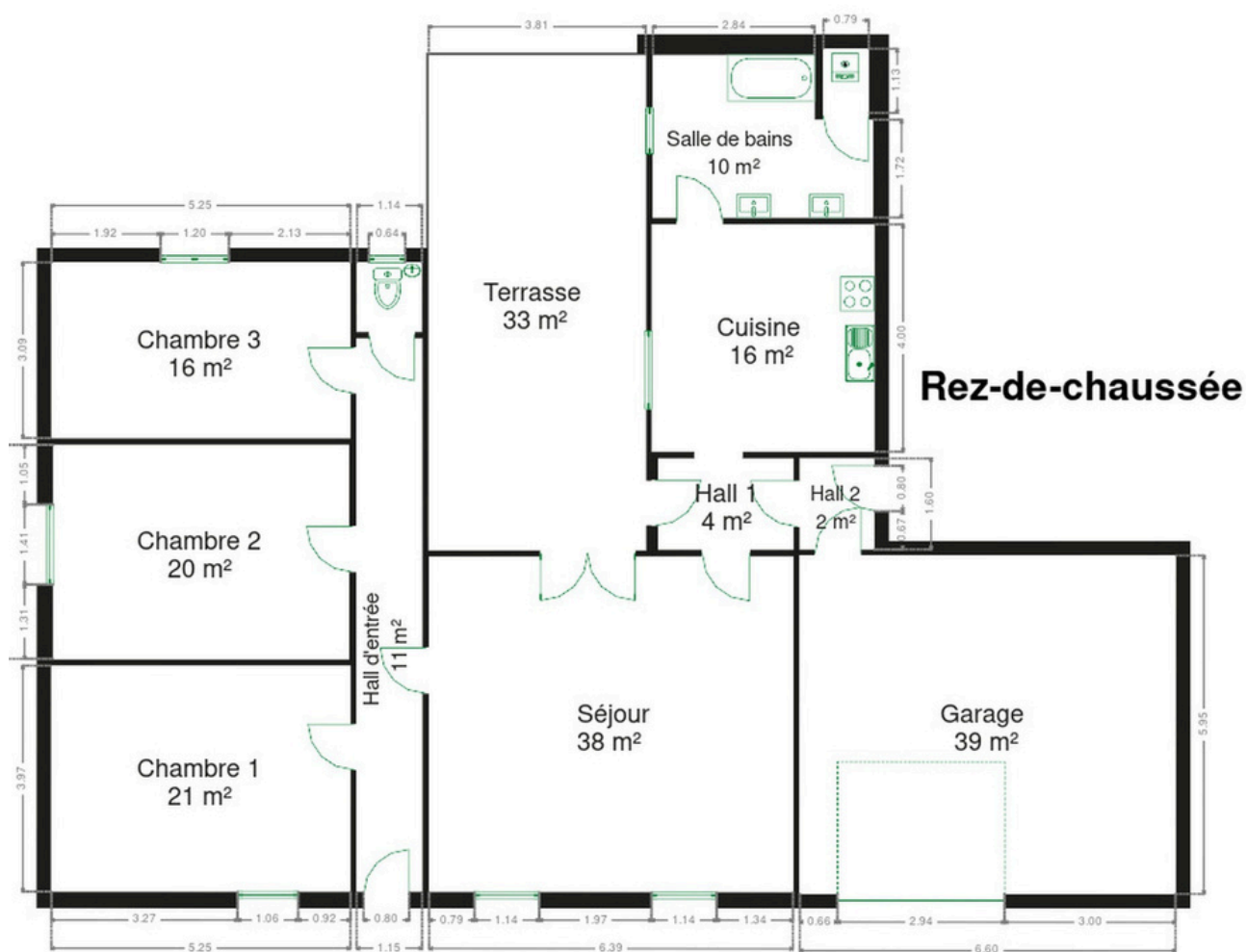
<b>Hauteur sous-plafond</b>	2.3 m
<b>Éclairage</b>	Spots encastrés
<b>Accès</b>	Jardin
<b>Sol</b>	Carrelage

## RÉCAPITULATIF DES MÉTRÉS

Rez-de-chaussée	Longueur	Largeur	Superficie
Hall d'entrée	9.72 m	1.15 m	11.18 m <sup>2</sup>
Séjour	6.39 m	5.89 m	37.67 m <sup>2</sup>
Cuisine	3.99 m	3.90 m	15.62 m <sup>2</sup>
Chambre 1	5.25 m	3.97 m	20.86 m <sup>2</sup>
Chambre 2	5.19 m	3.76 m	19.56 m <sup>2</sup>
Chambre 3	5.25 m	3.08 m	16.21 m <sup>2</sup>
Salle de bains	3.86 m	2.85 m	9.87 m <sup>2</sup>
Garage	6.60 m	5.94 m	39.25 m <sup>2</sup>
Wc	1.21 m	1.13 m	1.38 m <sup>2</sup>
Buanderie	1.12 m	0.79 m	0.89 m <sup>2</sup>
Hall 1	2.36 m	1.59 m	3.78 m <sup>2</sup>
Hall 2	1.59 m	1.30 m	2.08 m <sup>2</sup>
<b>Total</b>			<b>178.35 m<sup>2</sup></b>



Plan - Rez-de-chaussée



## Extérieur

---





## Technique

**Couverture** Tuiles

**Matériaux façade** Brique

### Châssis

Matière bois

Volets

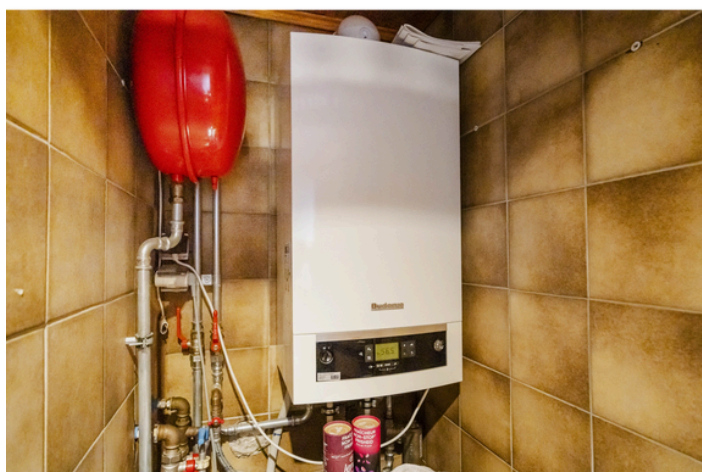
Simple et double

### Chauffage

Type central

Nature gaz

Buderus





## Description détaillée de l'environnement

### MOBILITÉ

### ÉCOLES

Ecole Communale Achille Delattre	269 m
Ecole Communale Achille Dieu	315 m
Lycée Provincial Hornu-Colfontaine (LPHC)	445 m



### POINTS D'INTÉRÊTS

Santé	696 m
Bourgeons (Les)	
Restaurant	831 m
Pizza Sprint sprl	
Pharmacie	933 m
Pharmacie du Quesnoy SRL (Colfontaine)	
Entrepreneur général	995 m
Marbrerie Cardon	
Magasin de vêtements	995 m
La Boutonnière	
Bibliothèque	1245 m
Bibliothèque communale de Frameries	
Magasin de meubles	1262 m
Ottaviano	
Pharmacie	1438 m
Pharmacie du Monument	